

業界初

冷凍冷蔵業界様必見!!

レンタルでアングル クロスサポーターが ついに登場!

Upr
ウベパレットレンタルリーシング株式会社

NEWS 2007 JULY
No.08

目次

・アングルクロスサポーターのメリット	1
・開発ストーリー	2
・市場調査	3
・パイプとアングルの比較	3
・アングルクロスサポーターの組立方法	4
・装着可能パレット	5
・納入実績先の取材	6

アングルクロス サポーターのメリット

- ・支柱がアングル。
- ・アタッチメントが一体型。
- ・庫内デッドスペースが少ない!
- ・パレットコーナーで荷崩れ防止!
- ・組付け・解体収納が簡単!
- ・木製・プラパレ選択可能!
- ・安定した段積み。
- ・未使用時の保管抜群!

この度uprが、新レンタルアイテムに取り組んだ、アングルクロスサポーターの魅力満載の記事をお届けします。
開発ストーリーから組立方法、お客様の声まで、冷蔵倉庫様のみならず保管効率向上をお考えの皆様、どうぞお読み下さい。

(大阪営業所 須貝志郎、
東京営業所 伊藤洋章)





冷凍冷蔵倉庫業界におけるパレットサポーターの問題点を解消したい。このような思いから新商品の開発がスタートしました。

■ 開発コンセプトの立案

社内の新商品開発プロジェクトにおいて、日々の営業活動の中でお客様が今何を求めているかを話し合った結果、その一つとして、今後増えるであろう冷凍冷蔵倉庫業界におけるパレットサポーター使用による非効率な保管の問題に注目することとなりました。

お客様がパレットサポーターに求めているのは、限られた倉庫スペースに効率よく商品が保管できること。私達はお客様の生の声を聞くために冷凍冷蔵倉庫業界を対象としたアンケート調査を実施しました。

当初の予想通り、ほとんどの冷凍冷蔵倉庫業界のお客様で今後サポーターの利用が増えていくであろうとの回答を得ました。また、従来型のパイプサポーターは、パレットから約100mmもはみ出してしまい、それによるデッドスペースの影響が効率的な保管の妨げとなっていることなどが分かりました。それらの問題を解消するためにも、デッドスペースを限りなく少なくし、効率的な保管を可能とする冷蔵倉庫業で最も使用される12型アングルクロスを開発することが決定しました。

■ 仕様の決定

アンケート調査の中で、現状サポーターを取り付ける際のパレットのエッジボードの板幅や、プラスチックパレットの型式など、仕様を決定するうえでのデータを入手し、このアンケート結果を基に新商品開発プロジェクトで協議を重ね、柱はアングル、上部はパイプのクロス、アタッチメント一体型、木製パレット(エッジボード幅120mm)冷蔵倉庫専用プラパレ(サポーター取り付け部120mm)、有効高さ1350mm(全高1530mm)で決定しました。しかし、保管用台枠においては従来のパイプサポーターとは収納方法が異なるため協議継続することとなりました。



■ 苦労した台枠

すでにアングルクロスサポーターの仕様は決定していたものの、保管用台枠の仕様を決定するまでには非常に時間を費やし苦労しました。台枠仕様を決定していくうえでの絶対条件として、

- ・効率的に収納できること。
- ・10トン車に100セット積載できること。
- ・サポーターのオス・メスを分かりやすくすること。

など新商品に対する要望はハードルが高く、約半年間の試作を繰り返しながら2007年1月末に最終仕様が決まりました。

その後、強度計算を経て最終サンプルを作成し、運送・3段積み・パレットへの組み付けなどのテストを重ね、2007年4月ようやく新レンタル商品発表へこぎつけました。

(大阪営業所 佐々木淳、総務本部 池田勝明)



市場調査

たくさんの方にご協力を頂きました

「アングルクロスサポーター」導入にあたり、冷凍冷蔵倉庫業界のお客様よりサポーターのご利用状況について聞き取り調査を実施致しました。アンケートに回答をいただいたお客様の約40%が弊社で導入致しましたアングルタイプのサポーターをご使用されており、サポーターの有効高さについては約30%のお客様が1,350mmということがわかりました。また今後のサポーターの需要予測について約60%のお客様より今後も増えるという回答を頂きました。

アングルクロスサポーター導入にあたりどの位ご利用いただけるのか、仕様についてどのようにするのか社内議論を重ねておりましたが、今回の聞き取り調査の結果を受け社内の意見をまとめることが出来ました。アンケートにご協力をいただきましたお客様にはあらためて御礼申し上げます。波動商品の取扱い、急な対応の際ぜひ弊社の「アングルクロスサポーター」をご検討いただけますよう宜しくお願い申し上げます。



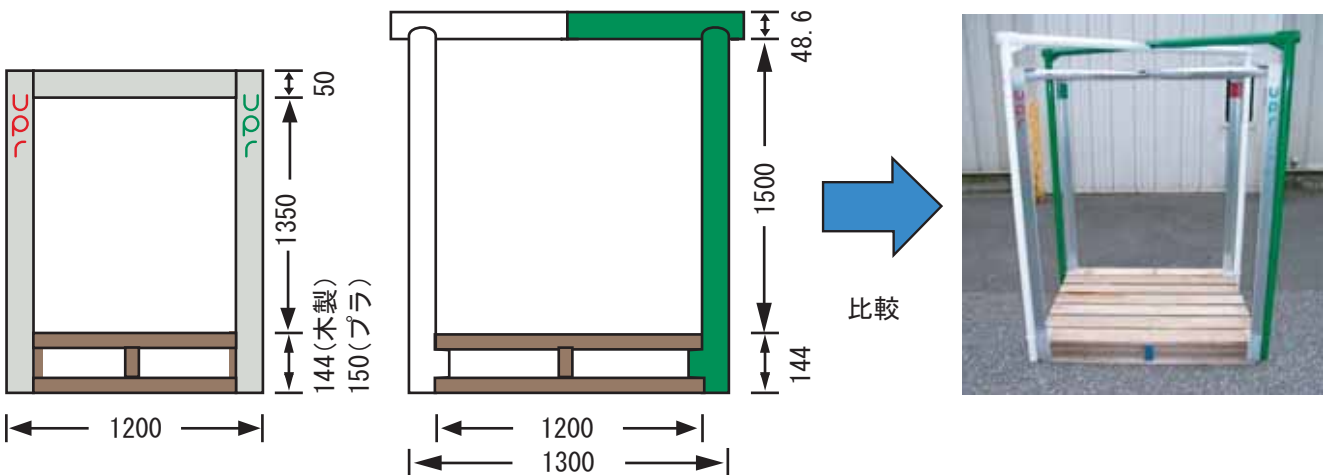
(名古屋営業所 谷口 隆)

パイプとアングルの比較

どうです！この違い！100mmを有効活用

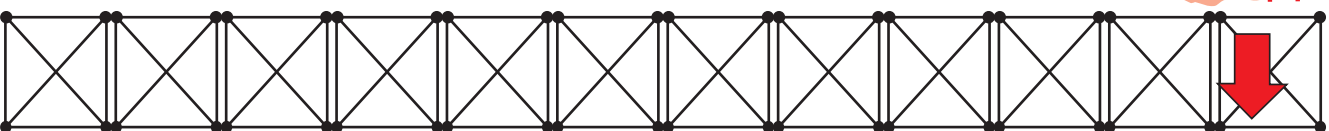
アングルクロスサポーター

パイプサポーター



パイプサポーターだと12台 → アングルクロスサポーターだと13台設置可能

パイプサポーターの場合 (パレット幅+パイプ) 1,300mm × 12台 = 15,600mm



12台

アングルクロスサポーターの場合 (パレット幅) 1,200mm × 13台 = 15,600mm



13台

※パイプ型が12台入る幅にアングル型だと13台入ります。

(山口営業所 判野昌司)

アングルクロスサポーターの組み立て方法

早い！簡単！便利！

アングルクロスサポーターの組み立て

- ・サポーターとアタッチメントが一体型なので一度に組み立てできます。
- ・オス・メスは、色分けされています。組立時間は2人作業で約30秒です。



パイプサポーターの組み立て

- ・最初アタッチメントをはめた後、サポーターを組み立てます。
- ・オス・メスは、色分けされています。組立時間は2人作業で約40秒です。



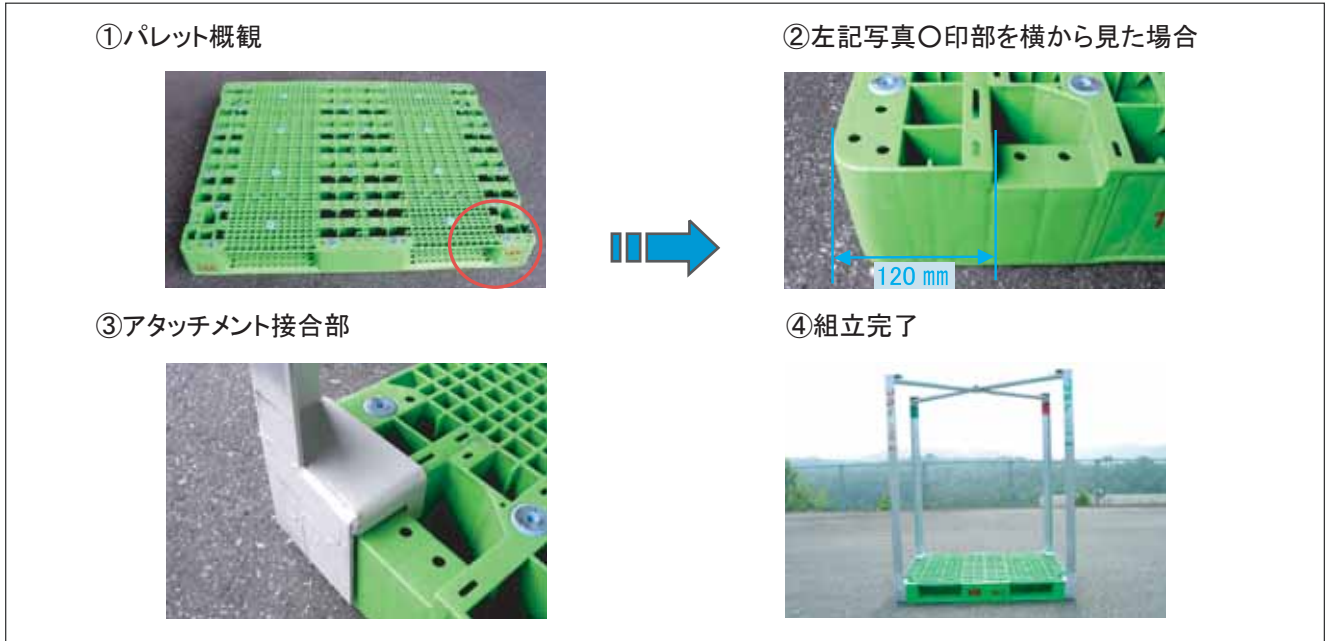
弊社アングルクロスサポーター装着可能パレット

木製・プラ製選びません

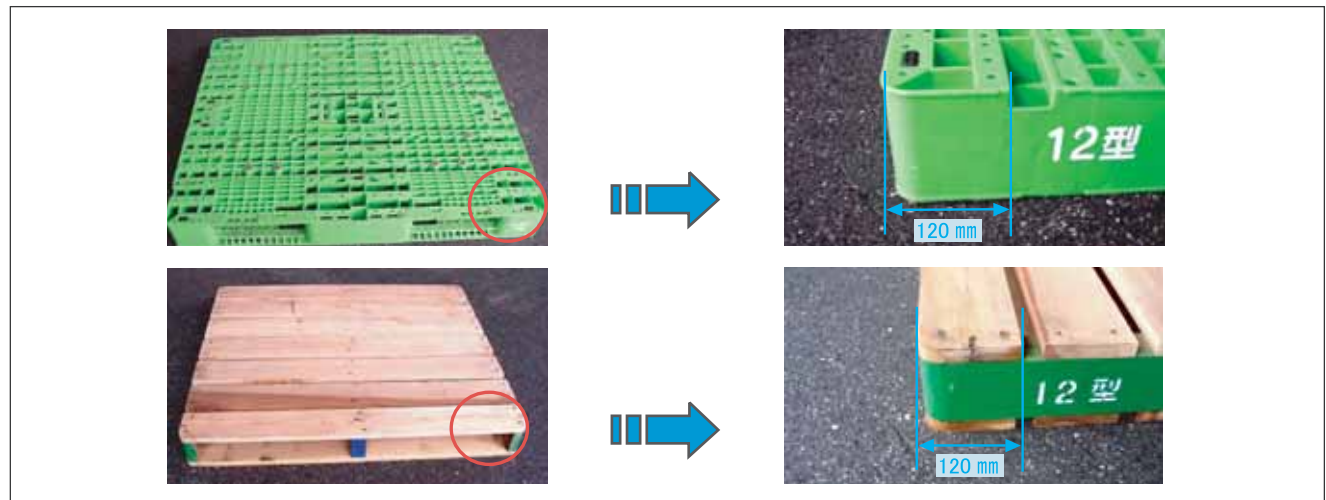
装着可能要件

- ①パレットサイズ=1,000L×1,200W mm ②パレット四角からL方向120mm先に溝があること

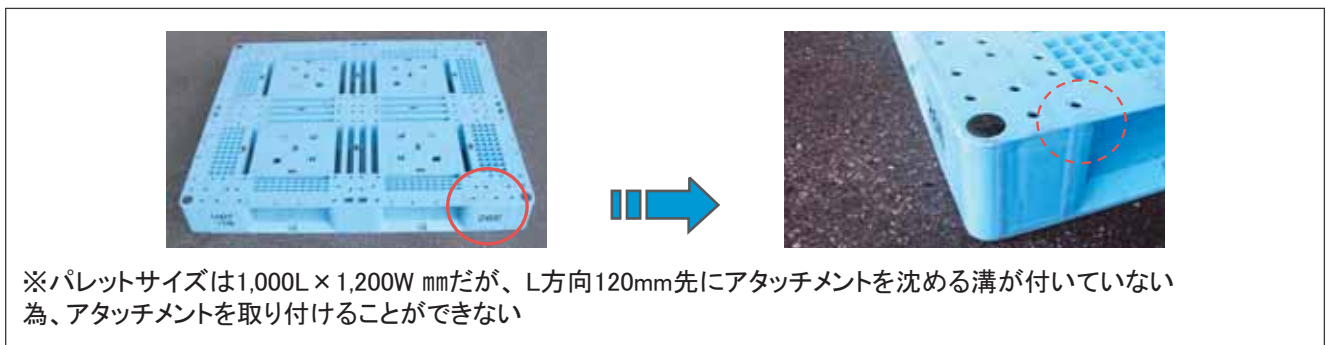
○装着可能パレット



○その他装着可能なパレット例



×装着できないパレット例





■担当者様のコメント

Q.アングルクロスサポーターのレンタルを利用しようと思った理由は何ですか？

A.製品の増産に伴い、包装形態が変更になりました。それにより直接の段積みができなくなってしまい、保管方法に困っていました。そこにウベパレットレンタルリーシングさんのアングルクロスサポーターの案内があり早速レンタルの利用を決めました。実際に利用してみて非常に助かっています。

Q.実際に利用してみていかがですか？

A.パレットもそうですが、アングルクロスサポーターも非常に安定しているので安心して使用しています。

Q.改善したほうが良い点などありますか？

A.支柱のオス・メスをuprロゴの色分けで区別してありますが、もっと目立つように支柱に太いラインで色分けしたほうが目立って分かりやすいと思います。

(東京営業所 柴田浩和)

編集メンバー

谷口隆 伊藤洋章 柴田浩和
小澤良真 荒川信太郎 阿部昌宏



佐々木淳 須貝志郎 判野昌司 池田勝明

2007年9月1日よりユーピーアール
株式会社に社名変更します

今回のuprニュースでご紹介しましたアングルクロスサポーターが新たにレンタルアイテムに加わりました。皆様方のご利用を心よりお待ちしております。

(阿部昌宏)



選べるパレット 探せるパレット
レンタルパレットの未来を切り拓く

ウベパレットレンタルリーシング株式会社

■東京本社 〒105-0004 東京都港区新橋6-9-4
フロンテック新橋スタジオビル3F

Tel : (03) 3435-9141 Fax : (03) 3435-9149

■宇部本社 〒759-0134 山口県宇部市善和川東541-12

Tel : (0836) 62-1112 Fax : (0836) 62-1417

■営業所 札幌・仙台・東京・名古屋・大阪・
広島・山口・福岡・南九州

Ube Pallet Rental Leasing Co.,Ltd. URL:<http://www.upr-net.co.jp>