

廃棄パレットは今・・・ ～パレットの廃棄の実情はこうなっています～

| | |
|----------------------|---|
| 廃棄パレットの現状 | 1 |
| 法的な情報 | 2 |
| マニフェストの流れ | 2 |
| 処理方法 | 3 |
| 全国廃棄料金調査 | 3 |
| 3R(リデュース、リユース、リサイクル) | 4 |
| SSパレット | 4 |
| 編集メンバー | 4 |
| 次号予告 | 4 |



廃棄パレットの現状 環境問題とパレット



昨今、地球温暖化をはじめとする環境問題への取り組みが全世界で脚光を浴び、また、急速に進んでいる。このような状況下、物流業界も同様に環境問題への取り組みは重要課題のひとつになっており、まさに待ったなしの状況に立ち至っている。

物流業界における環境問題への取り組みとして、モーダルシフト等による排ガス規制への対応やグリーンロジスティクスの推奨等が挙げられる。その中には廃棄物処理規制の強化に伴う、木製やプラスチック製パレットの処理問題があり、多くの企業が頭を悩ませている。

特に、廃棄処理費用の高騰や処理方法の煩わしさ、廃棄パレットによる作業スペースの占有等は各企業の大きな負担となっている。しかし、その反面、保管・輸送の効率化を目的とした荷物のパレタイズ化が進み、パレットの流通量が増え、それに伴い廃棄パレットは年々増加傾向にある。

前述の状況を踏まえ、uprニュース4号では、パレットの廃棄に関する法的な見解や処理方法、廃棄料金に関する調査結果、リサイクルの現状、又、弊社で開発した環境を配慮した再生パレットをテーマとして取り上げた。

(東京営業所 岩西慶太)

放っておけない環境問題・・・ 棄てる時代から 生まれ変わる時代へ

法的な情報 ご存知でしたか！？パレットの廃棄について

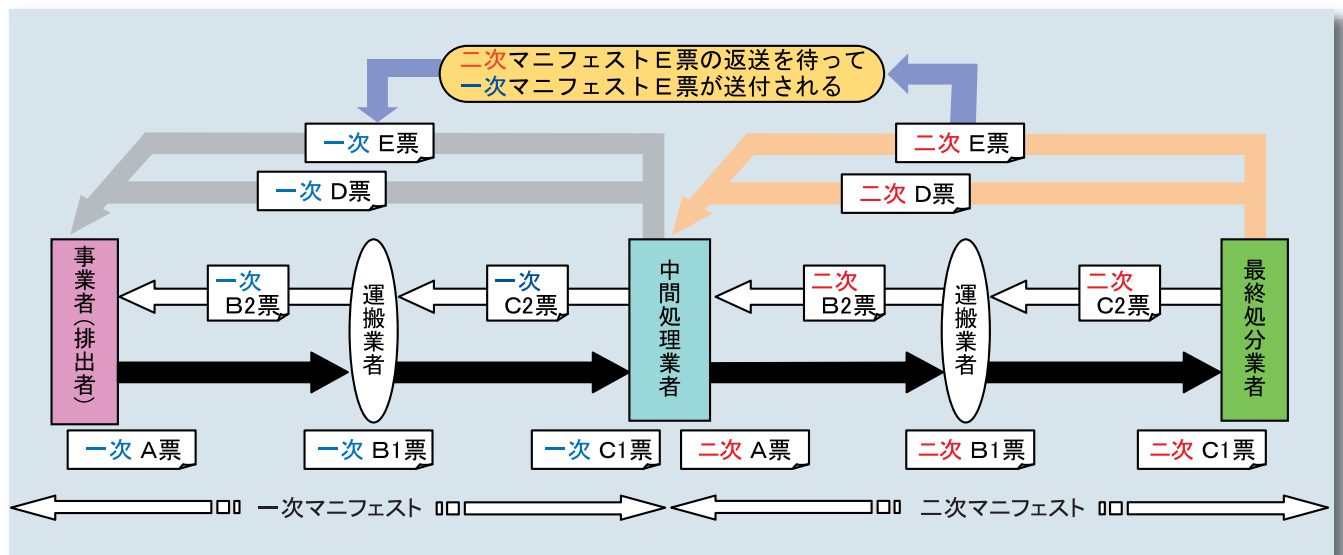


一般の工場や倉庫で商品の保管や出荷の際に利用されている木製パレットは、ほとんどが事業系一般廃棄物(以下一廃とする)に該当する。よって、木製パレットの処理は一廃の処理許可を持つ運搬及び処理業者を委託する必要がある。尚、産廃と異なり契約書の締結、廃棄物管理表(マニフェスト)は必要ない。しかし、各自治体の見解が異なる場合がある。法律上、木製パレットは事業系一廃ではあるが、処理に関わる末端の各自治体は、処理環境を考慮一廃では処理が停滞することを考慮し、木製パレットの量的部分を

考え、産廃扱いとする場合もある。すなわち、法律上は事業系一廃であっても各自治体の判断によっては、産廃になり処理方法については各自治体と相談の上、決定するのが望ましい。木製パレットを扱う事業者の殆どが木製パレットを産廃として処理しているが、排出事業者の考えとして一廃扱いでは高額な処理料がかかるので思案のしどころではある。不法投棄の撲滅に寄与することが環境保全コストの削減やリサイクルによる経済効果が期待できる。

(東京営業所 大本真寿男)

マニフェストの流れ 公約ではありません。積荷目録って知ってますか？



今、あなたの会社では産業廃棄物が適正に処理されたかどうか、確認や管理をされていますか？

マニフェスト(産業廃棄物管理表)とは、積荷目録を意味する英語で、産廃処理の流れを把握するための管理表である。産業廃棄物の名称、数量、委託先等を記載し産業廃棄物の流れを自ら把握、管理するための仕組み(伝票)である。

(東京営業所 石川雄一)

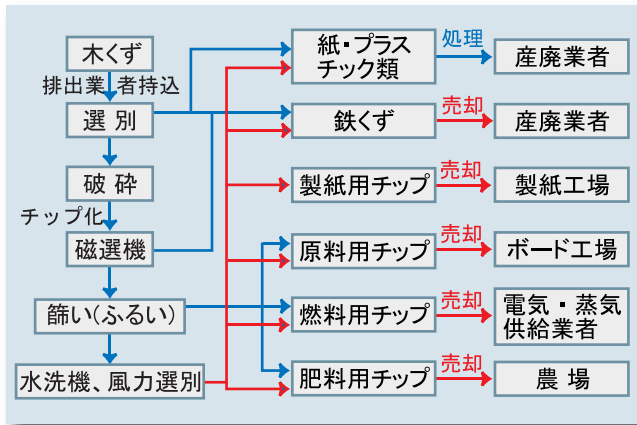


UPOR Ube Pallet Rental Leasing

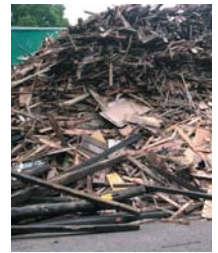
「選べるパレット 探せるパレット」
レンタルパレットの未来を切開く

循環型社会の構築こそ 地球への思いやり パレットの現在と未来はここに 있습니다

処理方法 チップはこのようにリサイクルされています



写真①



写真②



写真③

チップは用途により形状や大きさが異なる。(写真③)
また、材質や異物混入の程度により品質が異なるだけに選別は繰り返し行われ、一番品質が厳しいのは紙の原料となる製紙メーカー向けである。
販売先としてはパーティクルボード、燃料用、肥料用に多く利用されている。

(福岡営業所 村山泰輝)

木造建築物やパレット梱包材料等(写真①、②)は、事業者(排出者)が中間処理業者へ持ち込み、上記のフロー図のように破碎や選別を行いながらチップ化される。

廃棄料金調査 なぜ？都道府県で異なる廃棄料金

この料金図は、私が営業担当する熊本・宮崎・鹿児島県の産業廃棄物中間処理業者に、弊社のレンタルパレットの廃棄品を対象として見積してもらったものだ。見ての通り最高値は鹿児島県の業者で、最低値の宮崎の

業者の約4倍。近隣なのにどうして大きな差ができるのだろうか？
中間処理施設や最終処分場の数や能力が一番大きな原因の様だが、各都道府県の取り組みや指導にも一因があるようだ。



弊社独自にデータを調査・収集したところ、ほぼ次のように中間処理(焼却)料金を把握した。木くずは、20円/kgから40円/kgまたは12,000円/m³。廃プラは、40円/kgから60円/kgまたは、12,000円/m³。廃油等は、100円/kg。処理費用は今後も上昇が予想される。業者を調査せずに安い価格に飛びつき、とんでもない詐欺・不法投棄事件に巻き込まれた事業者もあるようだ。気をつけて頂きたい。

(南九州営業所 村尾修司)

連絡書

熊本

鹿児島

平成17年2月16日

件名: 見積書、木製パレット、プラスチック製パレット

木製パレット 4/1台当り 25円
プラスチック製パレット 4/1台当り 25円

御見積書

宮崎

件名: 産業廃棄物収集運搬処分委託のお願い

| 廃棄物の種類 | 廃棄物の名称 | 数量 | 単位 | 単価 | 金額 | 備考 |
|--------|----------|------|------|----|--------|--------|
| 1. | 木くず | 41車 | 1台当り | | 15,000 | |
| 2. | 木くず | 101車 | 1台当り | | 29,000 | ② 116円 |
| 3. | 廃プラスチック類 | 41車 | 1台当り | | 24,000 | |
| 4. | 廃プラスチック類 | 101車 | 1台当り | | 40,000 | ③ 140円 |

合計金額

3R(リデュース、リユース、リサイクル) 循環型社会実現の切り札、それが3Rです



「三つのR」という言葉がある。これはリデュース(Reduce)、リユース(Reuse)、リサイクル(Recycle)の三つの頭文字のことだ。

リデュースとは、製品の製造、流通、使用等において資源利用効率を高め、ごみの発生・排出自体を抑制すること。リユースとは、一旦使用された製品を回収し、必要に応じ適切な処置を施しつつ、製品として繰り返し使うこと。そしてリサイクルとは、一

旦使用された製品や製造に伴い発生した副産物を回収し、もう一度原料に戻して使うこと。

(大阪営業所 清水重雄)



SSパレット 環境を配慮した木製再生パレット

モノを簡単に捨てられないこの時代。今までゴミとして捨てていたモノを再利用していこうと考え、「SSパレット」を製造した。建築廃材・使用済みパレットなどの木の廃材と、プラスチック製パレット・廃家電プラスチックを混ぜ合わせてパレット材を製造する。海外輸出向けの熱処理が不要だけでなく、積載荷重1トンと強力で、とても清潔である。100%廃棄物から作った再生品パレットを使用することは、持続可能

な社会への一歩です。uprは廃棄パレットの有効活用を常に考え、今後も積極的に改良を重ねていく予定である。

(新規事業本部 鈴木満弘)



編集メンバー



ドイツ産業見本市「セマツト」

2006年3月発行予定

(編集の都合により変更する場合があります)

今回で4号目となったuprニュースですが、まだまだ学ばなければならないことの方が多く毎回手探りで作成しております。技術よりも情熱で少しでも皆様に有益な情報を提供致します。(編集メンバーより)

upr

選べるパレット 探せるパレット
レンタルパレットの未来を切り拓く

ウベパレットレンタルリーシング株式会社

- 宇部本社 〒759-0134 山口県宇部市大字善和字川東541-12
Tel : (0836) 62-1112 Fax : (0836) 62-1417
- 東京本社 〒105-0004 東京都港区新橋6-9-4
リクルート新橋スタジオビル3F
Tel : (03) 3435-9141 Fax : (03) 3435-9149
- 営業所 東京・名古屋・大阪・広島・山口・福岡・南九州

Ube Pallet Rental Leasing Co.,Ltd. URL:<http://www.upr-net.co.jp>